



Доступная среда
Обследование ♦ Проектирование ♦ Монтаж
Тел: (499)394-37-76 г. Москва; (812)982-16-13 Санкт-Петербург; (800)500-67-03 Россия.
E-mail: info@dsprus.ru; dsprus.ru.

ПАСПОРТ ДОСТУПНОСТИ ОБЪЕКТА СОЦИАЛЬНОЙ ИНФРАСТРУКТУРЫ №1.

**МУНИЦИПАЛЬНОЕ БЮДЖЕТНОЕ ДОШКОЛЬНОЕ
ОБРАЗОВАТЕЛЬНОЕ УЧРЕЖДЕНИЕ № 6 Г. ТОСНО
«ДЕТСКИЙ САД КОМБИНИРОВАННОГО ВИДА»
187000, Ленинградская область, Тосненский район, город Тосно, улица
Чехова, дом 1.**

Тосно 2020г.

Содержание:

№	Наименование	Стр.
1	Условные обозначения.	3
2	Паспорт доступности объекта социальной инфраструктуры (ОСИ): МУНИЦИПАЛЬНОЕ БЮДЖЕТНОЕ ДОШКОЛЬНОЕ ОБРАЗОВАТЕЛЬНОЕ УЧРЕЖДЕНИЕ № 6 г. ТОСНО «ДЕТСКИЙ САД КОМБИНИРОВАННОГО ВИДА».	4
3.	Акт обследования объекта социальной инфраструктуры	10
4.	Акт мероприятий по обеспечению доступа инвалидов и других маломобильных групп населения к месту предоставления услуги до проведения реконструкции или капитального ремонта.	12
5.	Акт минимального плана мероприятий по обеспечению доступа инвалидов и других маломобильных групп населения к месту предоставления услуги до проведения реконструкции или капитального ремонта.	15
6.	Заключение.	16
7.	Акт согласованных с общественным объединением инвалидов мер для обеспечения доступа инвалидов к месту предоставления услуги.	22

Исполнитель работ: ООО «ДС» ИНН 7813608292; ОГРН 1187847065636.

Ответственный: Дионис Илиади № уд. 7827 00038675 от 21.04.2012 (16) г., тел: +7 (921) 922-60-49.

Условные обозначения.

- «ТСР» - техническое средство реабилитации;
- «МГН» – маломобильные группы населения;
- «К» - инвалиды на креслах-колясках;
- «С» - слепые и слабовидящие;
- «О» - люди с нарушением опорно-двигательного аппарата;
- «Г» - глухие и слабослышащие;
- «У» - умственно отсталые.
- «ДП» - доступен полностью;
- «ДЧ» - доступен частично;
- «ДУ» - доступен условно;
- «ВНД» - временно не доступен;
- «А» - адаптация всех общедоступных зон;
- «Б» - адаптация выделенных зон (часть здания).

СОСТАВИЛ

Технический эксперт № уд. 7827 00038675

« _____ » Д. Илиади
« _____ » 2020г

УТВЕРЖДАЮ

Заведующий МБДОУ № 6 г. ТОСНО

« _____ » Е. А. Баистракова
« _____ » 2020г

**ПАСПОРТ ДОСТУПНОСТИ ОБЪЕКТА СОЦИАЛЬНОЙ ИНФРАСТРУКТУРЫ №1.
МУНИЦИПАЛЬНОЕ БЮДЖЕТНОЕ ДОШКОЛЬНОЕ ОБРАЗОВАТЕЛЬНОЕ УЧРЕЖДЕНИЕ
№ 6 Г. ТОСНО «ДЕТСКИЙ САД КОМБИНИРОВАННОГО ВИДА»**

I. Краткая характеристика объекта и предоставляемых на нем услуг.

Полное наименование организации: МУНИЦИПАЛЬНОЕ БЮДЖЕТНОЕ ДОШКОЛЬНОЕ ОБРАЗОВАТЕЛЬНОЕ УЧРЕЖДЕНИЕ № 6 Г. ТОСНО «ДЕТСКИЙ САД КОМБИНИРОВАННОГО ВИДА».

Адрес объекта, на котором предоставляется (ются) услуга (услуги): 187000, Ленинградская область, Тосненский район, город Тосно, улица Чехова, дом 1.

Наименование предоставляемой (мых) услуги (услуг): Образование дошкольное. Код ОКВЭД (Основной 85.11).

Сведения об объекте:

- Отдельно стоящее здание 2 этажа, _____ кв.м.
- Наличие прилегающего земельного участка (да, нет).
- Год постройки здания – 19 год. Год последнего капитального ремонта – Не производился.
- Участие в исполнении ИПРА инвалида, ребёнка-инвалида (да, нет).

Сведения об организации, расположенной на объекте:

Название организации, которая предоставляет услугу населению: МУНИЦИПАЛЬНОЕ БЮДЖЕТНОЕ ДОШКОЛЬНОЕ ОБРАЗОВАТЕЛЬНОЕ УЧРЕЖДЕНИЕ № 6 Г. ТОСНО «ДЕТСКИЙ САД КОМБИНИРОВАННОГО ВИДА».

Адрес места нахождения организации: 187000, Ленинградская область, Тосненский район, город Тосно, улица Чехова, дом 1.

Юридический адрес организации: 187000, Ленинградская область, Тосненский район, город Тосно, улица Чехова, дом 1.

Основание для пользования объектом (оперативное управление, аренда, собственность).

Форма собственности (государственная, негосударственная).

Административно-территориальная подведомственность: - Муниципальная.

Наименование и адрес вышестоящей организации: Администрация муниципального образования Тосненский район Ленинградской области. 187000, Ленинградская область, г. Тосно, пр. Ленина, д. 32.

Путь следования к объекту пассажирским транспортом:

– Автобус №319, №318, №316, №315, и т.д, до остановки общественного транспорта «Магазин №5», далее 400 м. пешком до обследуемого объекта.

Наличие адаптированного пассажирского транспорта к объекту: отсутствует.

Расстояние до объекта от остановки транспорта: 400 м.

Время движения (пешком): (5-20 минут).

Наличие выделенного от проезжей части пешеходного пути (да, нет).

Перекрестки:

- нерегулируемые - есть.

- регулируемые - есть.

- со звуковой сигнализацией, таймером - есть.

Информация на пути следования к объекту: акустическая, тактильная, визуальная: нет.

Перепады высоты на пути: есть, нет.

Их обустройство для инвалидов на коляске: да, нет.

Состояние доступности основных структурно-функциональных зон:

№	Основные структурно-функциональные зоны	Адаптировано/ Не адаптировано	Состояние доступности в том числе для основных категорий инвалидов
1	Территория, прилегающая к зданию (участок)	Не адаптировано.	ДЧ – И (К, О, Г, У) ДУ (С) Прилегающая территория не является собственностью обследуемого объекта. Требуется предусмотреть занижение бордюрного камня, с предусмотрением безопасного съезда для МГН на креслах-колясках. Предусмотреть возможность ремонта дорожного полотна. Рекомендовано направить письмо в местные органы самоуправления, с просьбой приведения пешеходных путей в соответствии с требованиями доступности.
2	Вход (входы) в здание	Не адаптировано.	ДЧ – И (О, Г, У) ВНД (К, С). Доступ для людей с ограниченными возможностями категории «О»; «Г»; «У», осуществляется с рядом ограничений. Доступ для МГН категории «С» организован с помощью сопровождения. Доступ для людей передвигающихся на кресла-колясках ограничен. Отсутствует тактильно информационное мощение для людей с полной потерей зрения. Отсутствует пандус, либо любое другое доступное устройство для

			самостоятельного использования людьми передвигающимися на кресла-колясках.
3	Путь (пути) движения внутри здания (в т. ч. пути эвакуации)	Не адаптировано.	ДЧ – И (О, Г, У) ВНД (К, С).
4	Зона целевого назначения здания (целевого посещения объекта)	Не адаптировано.	ДЧ – И (О, Г, У) ВНД (К, С).
5	Санитарно-гигиенические помещения	Не адаптировано.	ДЧ – И (О, Г, У) ВНД (К, С). Требуется дополнительная установка вспомогательного адаптивного оборудования. Реконструкция существующих санитарно-гигиенических комнат согласно существующим требованиям доступности технически не возможна.
6	Система информации и связи (на всех зонах)	Не адаптировано.	ВНД (К, О, У, Г, С)
7	Пути движения к объекту (от остановки транспорта)	Не адаптировано.	ДЧ – И (К, О, Г, У) ДУ (С). Направить запрос в местные органы самоуправления с просьбой адаптации и обустройства дорожного полотна на пути следования согласно потребностям людей с ограниченными возможностями и требованиями СП 59.13330.2012 (16)

*Указывается: ДП-В – доступно полностью всем; ДП-И (К, О, С, Г, У) – доступно полностью избирательно (указать категории инвалидов); ДЧ-В доступно частично всем; ДЧ-И (К, О, С, Г, У) – доступно частично избирательно (указать категории инвалидов); ДУ – доступно условно; ВНД – временно недоступно.

Режим работы объекта:

№	День недели	Часы работы
1	понедельник	07:00 – 18:00
2	вторник	07:00 – 18:00
3	среда	07:00 – 18:00
4	четверг	07:00 – 18:00
5	пятница	07:00 – 18:00
6	суббота	Выходной
7	воскресенье	Выходной

II. Оценка соответствия уровня доступности для инвалидов объекта и имеющихся недостатков в обеспечении условий его доступности для инвалидов

№	Основные показатели доступности для и инвалидов и других маломобильных групп населения объекта	Оценка состояния и имеющихся недостатков в обеспечении условий доступности для инвалидов и других маломобильных групп населения
1	С момента ввода объекта в эксплуатацию	Нет
2	Проведение комплексной реконструкции или капитального ремонта	Не производился.
3	Формат предоставления услуги	На объекте
4	Количество паспортизированных зданий	1
5	Доля работников органа или организации, предоставляющей услуги, прошедших инструктирование или обучение для работы с инвалидами по вопросам, связанным с обеспечением доступности для инвалидов объектов и услуг, от общего количества работников, предоставляющих услуги населению (общая численность/ процент от общей численности работников, непосредственно осуществляющих оказание услуг гражданам)	10 %
6	Доля работников организации, на которых административно-распорядительным актом возложено оказание помощи инвалидам при предоставлении им услуг, от общего количества организации, предоставляющих данные населению (общая численность/процент от общей численности работников, непосредственно осуществляющих оказание услуг гражданам)	10 %
7	Иные (указать)	Нет

№	Основные показатели доступности для и инвалидов и других маломобильных групп населения объекта		
1	Обеспечение условий индивидуальной мобильности инвалидов и возможность для самостоятельного их передвижения по объекту, в том числе на которых имеются:	Наличие	Примечание
1.1	Выделенные стоянки автотранспортных средств для инвалидов	Нет	Не предусмотрены
1.2	Сменные кресла-коляски	Нет	Отсутствуют
1.3	Адаптированные лифты	Нет	Отсутствует техническая возможность
1.4	Поручни	Да	Отсутствуют
1.5	Пандусы	Да	Отсутствуют
1.6	Подъемные платформы	Нет	Отсутствует техническая возможность

1.7	Раздвижные двери	Нет	Отсутствует необходимость
1.8	Доступные входные группы	Да	Не соответствует
1.9	Доступные санитарно-гигиенические помещения	Да	Не соответствует
1.10	Достаточная ширина дверных проёмов в стенах, лестничных маршей, площадок	Да	Частично соответствует
1.11	Информационные табло (в том числе, интерактивные)	Нет	Отсутствует
1.12	Надлежащее размещение оборудования и носителей информации, необходимых для обеспечения беспрепятственного доступа к объектам (местам предоставления услуг) инвалидов, имеющих стойкие расстройства функций зрения, слуха и передвижения	Нет	Отсутствует
1.13	Дублирование необходимой для инвалидов, имеющих стойкие расстройства функции зрения, зрительной информации - звуковой информацией, а также надписей, знаков и иной текстовой и графической информации – знаками, выполненными рельефно-точечным шрифтом Брайля и на контрастном фоне	Нет	Отсутствует
1.14	Дублирование необходимой для инвалидов по слуху звуковой информации зрительной информацией	Нет	Отсутствует

III. Оценка соответствия уровня доступности для инвалидов предоставляемых услуг и имеющих недостатков в обеспечении условий их доступности для инвалидов.

№	Основные показатели доступности для и инвалидов и других маломобильных групп населения объекта	Оценка состояния и имеющихся недостатков в обеспечении условий доступности для инвалидов других маломобильных групп населения	
		Да	Предусмотрено
1	Проведение инструктирования или обучения сотрудников, предоставляющих услуги населению, для работы с инвалидами и лицами с ограниченными возможностями здоровья, по вопросам, связанным с обеспечением доступности для них объектов и услуг	Да	Предусмотрено
2	Наличие работников организаций, на которых административно-распорядительным актом возложено оказание инвалидам и лицам с ограниченными возможностями здоровья помощи при предоставлении им услуг.	Да	Предусмотрено
3	Предоставление услуги с использованием русского жестового языка, обеспечение допуска сурдопереводчика и тифло-сурдопереводчика.	Нет	Предусмотреть при необходимости или обращении МГН категории «С» и «Г».

4	Обеспечение сопровождения инвалидов, имеющих стойкие расстройства функции зрения и самостоятельного передвижения, и оказание им помощи.	Да	Предусмотрено
5	Иные (указать)	-	-

IV. Управленческие решения по срокам и объемам работ, необходимых для приведения объекта и порядка предоставления на нём услуг в соответствие с требованиями законодательства Российской Федерации

№	Предлагаемые управленческие решения по объемам работ, необходимым для приведения объекта и предоставляемых на нём услуг в соответствие с требованиями законодательства Российской Федерации об обеспечении условий их доступности для инвалидов и других маломобильных групп населения	Период проведения работ
1	Приобретение и установка дополнительного индивидуального специализированного оборудования, при необходимости и обращении МГН.	2020 – 2025 г.

Ожидаемый результат (по состоянию доступности) после выполнения работ:

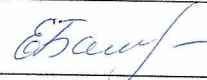
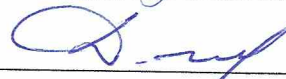

Доступность частично-избирательно для всех категорий инвалидов и других маломобильных групп населения.

Для принятия решения требуется, не требуется – согласование.

Информация размещена (обновлена) и Карте доступности дата, наименование сайта, портала: нет.

Итоговое заключение о состоянии доступности ОСИ: ДЧ-И (О; Г; У), ВНД (К, С).

*Указывается: ДП-В – доступно полностью всем; ДП-И (К, О, С, Г, У) – доступно полностью избирательно (указать категории инвалидов); ДЧ-В доступно частично всем; ДЧ-И (К, О, С, Г, У) – доступно частично избирательно (указать категории инвалидов); ДУ – доступно условно; ВНД – временно недоступно.

№	Члены комиссии по проведению обследования и паспортизации объекта и предоставляемых на нём услуг (ФИО)	Подпись
1	Представитель: Заведующий МБДОУ № 6 г. ТОСНО – Е. А. Бастракова.	
2	Руководитель ООО «ДС» - Д. Илиади.	
3	Инженер ПТО ООО «ДС» - Е. В. Анисимова.	

СОСТАВИЛ
Технический эксперт № уд. 7827 00038675

Д. Илиади
2020г

УТВЕРЖДАЮ

Заведующий МБДОУ № 6 г. ТОСНО

Е. А. Баистракова
2020г



АКТ ОБСЛЕДОВАНИЯ ОСИ

к паспорту доступности объекта социальной инфраструктуры

1. Общие сведения об объекте

- 1.1. Наименование объекта: МУНИЦИПАЛЬНОЕ БЮДЖЕТНОЕ ДОШКОЛЬНОЕ ОБРАЗОВАТЕЛЬНОЕ УЧРЕЖДЕНИЕ № 6 Г. ТОСНО «ДЕТСКИЙ САД КОМБИНИРОВАННОГО ВИДА».
- 1.2. Адрес объекта: 187000, Ленинградская область, Тосненский район, город Тосно, улица Чехова, дом 1.
- 1.3. Сведения о размещении объекта:
-Отдельно стоящее здание 2 этажа, _____ кв.м.
-наличие прилегающего земельного участка (да, нет).
- 1.4. Наименование организации (полное юридическое наименование – согласно учредительным документам,) МУНИЦИПАЛЬНОЕ БЮДЖЕТНОЕ ДОШКОЛЬНОЕ ОБРАЗОВАТЕЛЬНОЕ УЧРЕЖДЕНИЕ № 6 Г. ТОСНО «ДЕТСКИЙ САД КОМБИНИРОВАННОГО ВИДА».
- 1.5. Адрес объекта: 187000, Ленинградская область, Тосненский район, город Тосно, улица Чехова, дом 1.
- 1.6. Юридический адрес организации: 187000, Ленинградская область, Тосненский район, город Тосно, улица Чехова, дом 1.
- 1.7. Основания для пользования объектом (оперативное управление, аренда, собственность).
- 1.8. Форма собственности (государственная, негосударственная).
- 1.9. Территориальная принадлежность: - Муниципальная.
- 1.10. Наименование вышестоящей организации: (указывается организационно-правовая форма и название вышестоящей организации): Администрация муниципального образования Тосненский район Ленинградской области.
- 1.11. Адрес вышестоящей организации: 187000, Ленинградская область, г. Тосно, пр. Ленина, д. 32.

2. Характеристика деятельности организации на объекте (по обслуживанию населения)

- 2.1. Вид деятельности: Образование дошкольное. Код ОКВЭД (Основной 85.11).
- 2.2. Виды оказываемых услуг: Согласно ОКВЭД.
- 2.3. Форма оказания услуг: (на объекте, с длительным пребыванием, в том числе проживанием, на дому, дистанционно): на объекте.
- 2.4. Категории обслуживаемого населения по возрасту: (дети, взрослые трудоспособного возраста, пожилые, дети): Дети дошкольного возраста.
- 2.5. Категории обслуживаемых инвалидов: (инвалиды, передвигающиеся на коляске, инвалиды с нарушением опорно-двигательного аппарата, инвалиды с нарушением зрения, инвалиды с нарушением слуха, инвалиды с нарушением умственного развития) – Доступен частично избирательно (О, Г, У); Временно не доступен (К, С).
- 2.6. Плановая мощность: посещаемость (количество обслуживаемых в день), пропускная способность: Проходимость до 100.
- 2.7. Участие в ИПР инвалида, ребенка-инвалида (да, нет).

3. Состояние доступности объекта

- 3.1. Путь к объекту от ближайшей остановки пассажирского транспорта:
 - 3.1.1. Расстояние от объекта до остановки общественного транспорта/станции метро – 400 м.

3.1.2. Перекрестки: наличие (нерегулируемые; регулируемые, со звуковой сигнализацией, таймером, отсутствие).

3.1.3. Информация на пути следования к объекту: наличие (акустическая, тактильная, визуальная, отсутствие) - отсутствует.

3.1.4. Перепады высот на пути: (есть, нет).

3.1.5. Обустройство перепадов высот для инвалидов на креслах-колясках (да, нет).

3.2. Организация доступности объекта для инвалидов - форма обслуживания

№	Категория инвалидов (вид нарушения)	Вариант организации доступности объекта (формы обслуживания) <*>
1	Все категории инвалидов и МГН	Б; ДУ; ВНД
в том числе инвалиды		
2	передвигающиеся на креслах-колясках	ВНД
3	с нарушениями опорно-двигательного аппарата	Б
4	с нарушениями зрения	ВНД
5	с нарушениями слуха	Б
6	с нарушениями умственного развития	Б

ВЫВОДЫ К АКТУ ОБСЛЕДОВАНИЯ

В результате обследования установлено:

- На прилегающей территории к объекту – прилегающая территория не удовлетворяет требованиям доступности, обследуемая территория не является собственностью учреждения. Требуется реконструкция дорожного полотна. Обустройство тактильного информационного мощения
- На общедоступных входных группах – предусмотрена доступность для МГН категории «О»; «Г»; «У». Отсутствует самостоятельный и безопасный доступ для МГН категории «К» и «С».
- Путь следования внутри объекта – предусмотрена доступность для МГН категории «О»; «Г»; «У». Отсутствует самостоятельный и безопасный доступ для МГН категории «К» и «С».
- Санузлы – доступны с значительными ограничениями для основных групп МГН «О»; «Г»; «У». Отсутствует доступ для МГН категории «К» и «С».
- Зоны специального назначения – предусмотрена доступность для МГН категории «О»; «Г»; «У». Отсутствует самостоятельный и безопасный доступ для МГН категории «К» и «С».
- Эвакуационные выходы – (доступность частичная для МГН категории «О»; «Г»; «У», не доступны для МГН категории «С» и «К»).

Ответственный за проведение обследования объекта:

Тех. эксперт № уд. 7827 00038675 Илиади Д.

 10.07.2020г.

СОСТАВИЛ

Технический эксперт № уд. 7827 00038675

Д. Илиади

« 2020г

УТВЕРЖДАЮ

Заведующий МБДОУ № 6 г. ТОСНО

Е. А. Баистракова

2020г

Акт мероприятий по обеспечению доступа инвалидов и других маломобильных групп населения к месту предоставления услуги до проведения реконструкции или капитального ремонта.

На объекте социальной инфраструктуры: МУНИЦИПАЛЬНОЕ БЮДЖЕТНОЕ ДОШКОЛЬНОЕ ОБРАЗОВАТЕЛЬНОЕ УЧРЕЖДЕНИЕ № 6 г. ТОСНО «ДЕТСКИЙ САД КОМБИНИРОВАННОГО ВИДА» ОГРН 1064716012910, Расположенном по адресу: 187000, Ленинградская область, Тосненский район, город Тосно, улица Чехова, дом 1.

В связи с необходимостью обеспечения доступности для инвалидов и других маломобильных групп населения в Муниципальном автономном учреждении «Тосненский районный культурно-спортивный центр», расположенного по адресу: 187000, Ленинградская область, Тосненский район, город Тосно, улица Чехова, дом 1 (указывается адрес фактического расположения ОСИ, в котором оказываются услуги населению) и учитывая, что до проведения реконструкции или капитального ремонта помещений, в которых расположен ОСИ, и в соответствии со статьей 15 Федерального закона № 181-ФЗ от 24.11. 1995 “О социальной защите инвалидов в Российской Федерации”, согласовываются следующие меры по обеспечению доступности места предоставления услуги для инвалидов и других маломобильных групп:

№	Наименование мероприятий по зонам	Назначение мероприятий по категориям инвалидов (наличие мероприятия для определенной категории или нескольким категориям инвалидов обозначается символом +)	Сроки выполнения мероприятий	Основание для выполнения мероприятия (пункт СНиП, СП, ГОСТ)
1.	Зона: территория, прилегающая к зданию (участок) ОСИ, не принадлежащая собственнику учреждения			
1.1	Зона: подходы к ОСИ- пути пешеходного движения от остановки пассажирского транспорта до входного узла доступного для инвалидов и других маломобильных групп населения не принадлежащая собственнику учреждения.			
1.1.1	Прилегающая территория, не являющаяся собственностью обследуемого объекта, не удовлетворяет требованиям доступности. Требуется предусмотреть занижение бордюрного камня, с предусмотрением безопасного съезда для МГН на креслах-колясках. Предусмотреть обустройство наземного тактильно информаци-	+ + + + +	Рекомендовано написать письмо в местные органы самоуправления с просьбой приведения пешеходных путей в соот-	СП59.13330.2012 (16)

	онного мощения для МГН.							ветствии с требованиями доступности	
2	Зона: территория, прилегающая к зданию (участок) ОСИ, принадлежащая учреждению								
2.1	Разработать проектно-сметную документацию с предусмотрением ремонта дорожного полотна и обустройством тактильно информационного мощения.	+	+	+	+	+		2020–2025 г.	СП59.13330.2012 (16)
3	Зона: входной узел								
3.1	Разработать проектно-сметную документацию с предусмотрением ремонта существующих крылец, обустройства тактильно-информационного мощения, обустройство пандуса, установку и реконструкцию опорных поручней.	+	+	+	+	+		2020–2025 г.	СП59.13330.2012 (16)
4	Зона: пути движения внутри здания, в т.ч эвакуационные выходы								
4.1	Предусмотреть проведения работ по маркировке и обозначению пути следования и общедоступных зон, предусмотренных для людей с ограниченными возможностями. Предусмотреть маркировку выступов, ступеней и прочих препятствий.	+	+	+	+	+		2020–2025 г.	СП59.13330.2012 (16)
5	Зона: целевого назначения								
5.1	Предусмотреть возможность организации специализированных адаптированных мест с приобретением дополнительного адаптивного оборудования и мебели (индукционная петля, столы, специализированные профильные кабинеты).	+	+	+	+	+		2020–2025 г.	СП59.13330.2012 (16)
6	Санитарно-гигиенические помещения								
6.1	В связи с архитектурно-планировочной особенностью обслеваемого здания. Обустройство санитарно-гигиенического помещения, для нужд МГН, технически не возможна. Рекомендовано предусмотреть установку в существующем туалете 1-го этажа: - Маркировка дверного полотна. - Табличка с обозначением помещения. - Мнемосхема расположения сан. технического оборудования. - Травмобезопасное, поворотное	+	+	+	+	+		2020–2025 г.	СП59.13330.2012 (16)

	зеркало. - Крючок для костылей. - Поручень на стену с стороны унитаза. - Откидной поручень. - Прямой опорный поручень вдоль пустой стены. - Кнопку вызова помощи.								
7	Информационное обеспечение на ОСИ								
7.1	Предусмотреть установку информационных табличек и мнемосхем с обозначением пути следования.	+	+	+	+	+	2020–2025 г.	СП59.13330.2012 (16) ГОСТ Р 51671-2000, ГОСТ Р 51264-99, ГОСТ Р 52131-2003	
8	Все зоны и участки								
8.1	Руководству учреждения рекомендовано организовать сопровождение МГН на все время сопровождения людей с ограниченными возможностями.	+	+	+	+	+	-		-

Примечание: В таблице применены следующие символы, обозначающие категории инвалидов: к –инвалиды, передвигающиеся на креслах-колясках; о –инвалиды с нарушением опорно-двигательного аппарата; с- инвалиды, с нарушением зрения; г- инвалиды с нарушением слуха; у- инвалиды с нарушением интеллекта.

* «МГН» – маломобильные группы населения; «К» - инвалиды на креслах-колясках; «С» - слепые и слабовидящие; «О» - люди с нарушением опорно-двигательного аппарата; «Г» - глухие и слабослышащие; «У» - умственно отсталые.

СОСТАВИЛ
Технический эксперт № уд. 7827 00038675

Д. Илиади
« 2020г

УТВЕРЖДАЮ

Заведующий МБДОУ № 6 г. ТОСНО

Е. А. Бастракова

« 2020г

Акт минимального плана мероприятий по обеспечению доступа инвалидов и других маломобильных групп населения к месту предоставления услуги до проведения реконструкции или капитального ремонта.

№ п/п	Зона (место) проведения мероприятий	Наименование мероприятий по обеспечению доступности	Планируемый объем финансирования (руб.)	Ориентировочный срок выполнения мероприятий
1.	МУНИЦИПАЛЬНОЕ БЮДЖЕТНОЕ ДОШКОЛЬНОЕ ОБРАЗОВАТЕЛЬНОЕ УЧРЕЖДЕНИЕ № 6 Г. ТОСНО «ДЕТСКИЙ САД КОМБИНИРОВАННОГО ВИДА»	Доработать/уточнить приказы и должностные инструкции, а также журналы проверки оборудования.	-	2020г.

**Заключение по результатам обследования
на предмет доступности объекта социальной
инфраструктуры для инвалидов и
других маломобильных групп населения**

**МУНИЦИПАЛЬНОЕ БЮДЖЕТНОЕ ДОШКОЛЬНОЕ ОБРА-
ЗОВАТЕЛЬНОЕ УЧРЕЖДЕНИЕ № 6 г. ТОСНО «ДЕТСКИЙ
САД КОМБИНИРОВАННОГО ВИДА».**

Объект: МУНИЦИПАЛЬНОЕ БЮДЖЕТНОЕ ДОШКОЛЬНОЕ ОБРАЗОВАТЕЛЬНОЕ УЧРЕ-
ЖДЕНИЕ № 6 г. ТОСНО «ДЕТСКИЙ САД КОМБИНИРОВАННОГО ВИДА».

Адрес: 187000, Ленинградская область, Тосненский район, город Тосно, улица Чехова, дом 1.

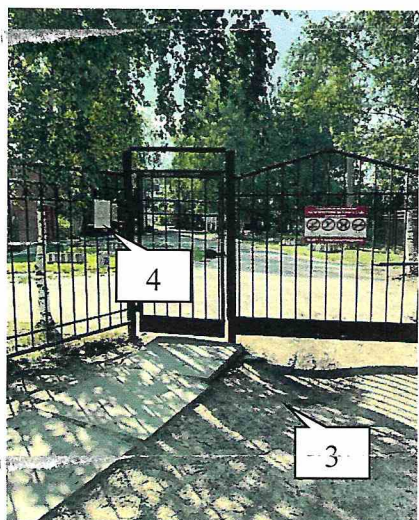
Дата обследования: 10.06.2020г.

Заключение составил: технический эксперт категорий: «К», «О», «С», «Г», «У» № уд. 7827
00038675 от 21.04.2016г. - Илиади Д.

Использовавшиеся технические средства: фотоаппарат Canon PS3, измерительная рулетка – 5м,
измерительный уголок – 0,30м, уровень, лазерный дальномер CONDROL X1-Lite.

Прилегающая территория, не являющаяся собственностью учреждения.**Рекомендации для адаптации ОСИ****Территория, путь следования от остановок общественного транспорта**

1. Путь следования от ближайших остановок общественного транспорта, не удовлетворяет требованиям п. 4.1.7 – 4.1.11 (5.1.11). Покрытие пешеходных дорожек, тротуаров, съездов, пандусов и лестниц должно быть из твердых материалов, ровным, не создающим вибрацию при движении по нему. Их поверхность должна обеспечивать продольный коэффициент сцепления 0,6 - 0,75 кН/кН, в условиях сырой погоды и отрицательных температур - не менее 0,4 кН/кН.
2. Ширина пешеходных дорожек и продольные съезды на проезжей части не соответствуют требованиям п. 4.1.7 – 4.1.11 (5.1.7) Ширина пешеходного пути с учетом встречного движения инвалидов на креслах-колясках должна быть не менее 2,0 м. В условиях сложившейся застройки в затесненных местах допускается в пределах прямой видимости снижать ширину пешеходного пути движения до 1,2 м. При этом следует устраивать не более чем через каждые 25 м горизонтальные площадки (карманы) размером не менее 2,0x1,8 м для обеспечения возможности разъезда инвалидов на креслах-колясках. Продольный уклон путей движения, по которому возможен проезд инвалидов на креслах-колясках, не должен превышать 5 %, поперечный - 2 %.

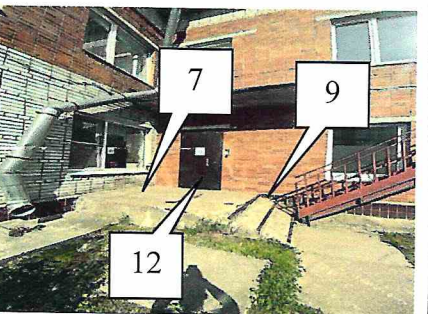
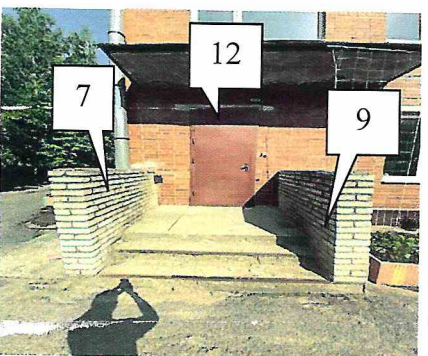
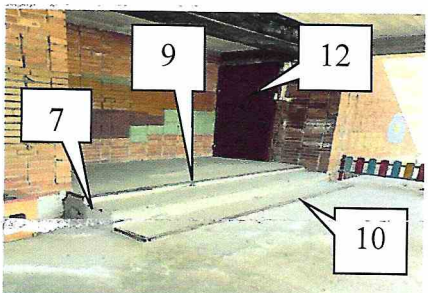
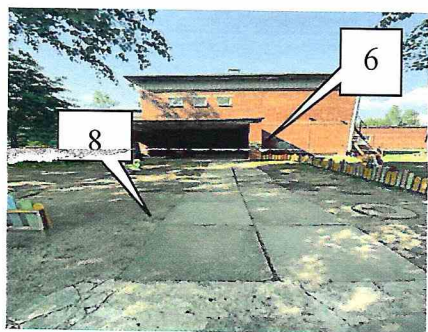
**Территория, прилегающая к зданию (участок)**

3. Дорожное покрытие на части участка прилегающей территории, не удовлетворяет требованиям и является травма опасным, п. 4.1.7 – 4.1.11 (5.1.7 - 5.1.11). Покрытие пешеходных дорожек, тротуаров, съездов, пандусов и лестниц должно быть из твердых материалов, ровным, не создающим вибрацию при движении по нему. Их поверхность должна обеспечивать продольный коэффициент сцепления 0,6 - 0,75 кН/кН, в условиях сырой погоды и отрицательных температур - не менее 0,4 кН/кН. Отсутствуют тактильно информационные мощение (дорожки) на всем пути следования по территории, п. 4.1.10 (5.1.10).
4. До момента проведения работ по благоустройству и ремонту входных групп, рекомендовано предусмотреть возможность установки тактильной таблички с номером телефона ответственного сотрудника за сопровождение.

**Место стоянки и остановки специализированного транспорта и автомашин МГН**

5. За пределами территории обследуемого объекта не предусмотрено выделенное парко место для автомашин МГН. Дорожное покрытие находится в неудовлетворительном состоянии, требуется предусмотреть возможность реконструкции существующего дорожного покрытия. Разметку для стоянки специализированного автотранспорта и автомашин МГН, рекомендовано обозначить согласно п. 4.2.4, (5.2.4). Разметку места для стоянки автомашины инвалида на креслах-колясках следует предусматривать размером 6,0x3,6 м, что дает возможность создать безопасную зону сбоку и сзади машины - 1,2 м. Рекомендовано разработать проектно-сметную документацию по благоустройству прилегающей территории в том числе автостоянок для автомашин МГН.

Входные группы.



Главная входная группа и входные группы ведущие в детские группы.

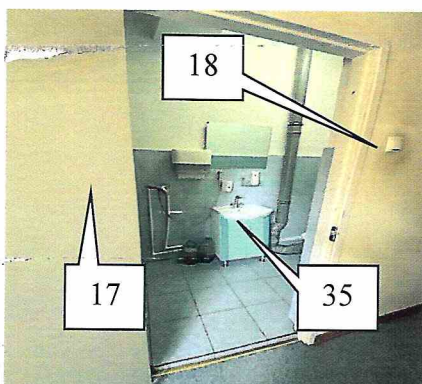
6. Согласно 6.1.1. В общественном, учебном, торговом или производственном здании (сооружении), в зданиях жд (аэро) вокзалов, должен быть минимум один вход, доступный для МГН, с поверхности земли и из каждого доступного для МГН подземного или надземного уровня, соединенного с этим зданием.
7. Не предусмотрены опорные поручни, что не соответствует требованиям п. 6.1.2.
8. Отсутствует информационное тактильное предупреждающее мощение, установленных в соответствии с п.4.1.10 (5.1.10). Тактильно-контрастные указатели, выполняющие функцию предупреждения на покрытии пешеходных путей, следует размещать на расстоянии 0,8 - 0,9 м до препятствия доступного входа, начала опасного участка, перед внешней лестницей и т.п. Глубина предупреждающего указателя должна быть в пределах 0,5 - 0,6 м и входить в общее нормируемое расстояние до препятствия. Указатель должен заканчиваться до препятствия на расстоянии 0,3 м. Указатели должны иметь высоту рифов 5 мм.
9. Отсутствуют пандусы или любые другие доступные устройства для обеспечения доступа людям передвигающимся на кресла-колясках, что не соответствует п. 6.2.9.
10. Отсутствует контрастная маркировка краевых частей существующих лестниц.
11. До момента проведения работ по реконструкции и ремонту входной группы, необходимо предусмотреть таблички с номером телефона ответственного сотрудника за сопровождение.
12. Отсутствует контрастность дверного полотна.
13. Все существующие двери не соответствуют требованиям п. 6.1.5. Рекомендуется при реконструкции входных групп предусмотреть расширение дверного полотна. Занижение порога двери. Установку специализированного доводчика.

14. В холле доступной входной группы (узла) №1 предусмотрена установка тактильной-информационной мнемосхемы. П. 7.1.8 (8.1.6). При входах в здания массового посещения для инвалидов по зрению должна быть установлена информационная тактильная или тактильно-звуковая мнемосхема, отображающая информацию о помещениях в здании, не мешающая основному потоку посетителей. Она должна размещаться с правой стороны по ходу движения на удалении от 2 до 4 м от входа. На основных путях движения в соответствии с заданием на проектирование устраиваются направляющие тактильно-контрастные указатели, шириной от 0,15 до 0,30 м с высотой рифов 4,0 мм.



15. Все существующие ступени внутренних лестниц, необходимо промаркировать контрастной, противоскользящей лентой, шириной не менее 0,1 м.

16. Существующие опорные поручни всех внутренних лестниц требуют доработки в местах стыков и завершений. Требуется предусмотреть не прерывность и травмобезопасность на всех участках существующих поручнях.



17. Санитарно-гигиеническое помещение расположено на первом этаже, обследуемого здания, не доступно для основных маломобильных групп населения.

В связи с архитектурно-планировочной особенностью обследуемого здания. Обустройство санитарно-гигиенического помещения, для нужд МГН, технически не возможна.

18. Отсутствует тактильно информационная мнемосхема с расположением санитарно-гигиенических приборов. П. 6.3.6 У дверей блоков санитарно-бытовых помещений, включающих в себя доступные кабины (уборных, душевых, ванн и т.п.), и универсальной кабины уборной следует предусматривать со стороны ручки информационные таблички помещений (выполненные рельефно-графическим и рельефно-точечным способом), расположенные на высоте от 1,2 до 1,6 м от уровня пола и на расстоянии 0,1 - 0,5 м от края двери.



19. Рекомендовано предусмотреть установку:

- Локтевого или сенсорного (бесконтактного) специализировано смесителя.
- Поручень для раковины.
- Травм безопасного поворотного зеркала для МГН.
- Откидной опорный поручень у унитаза.
- Травмобезопасный крючок для костылей у раковины.
- Кнопку вызова помощи у унитаза.
- Прямой скобообразный поручень вдоль существующей стены с стороны двери.



Согласно информации, предоставленной «Яндекс». Остановочные пункты, располагаемые на дорогах. Проходящих через населенные пункты, размещены на расстоянии «Нормальных условий» (до 400 м.) – ближайшая остановка «Магазин №5» находится в пределах 400 м. Согласно п. 7.2.2 ОДМ 218.2.007 – 2011. Остановочные пункты на территории поселений рекомендуется размещать на следующем расстоянии от объектов тяготения людей для условий:

- Комфортных – не более 250 м;
- Нормальных – не более 400 м;
- Стесненных – не более 800 м.

На маршруте отсутствуют доступные условия для беспрепятственного, безопасного и удобного передвижения инвалидов и других маломобильных групп населения по участку от остановки общественного транспорта, к доступному входу в учреждение. Что не соответствует п. 4.1.3. Также отсутствует информационная поддержка на всех путях движения, доступных для МГН на все время суток.

Заключение

(Данное заключение является приложением к основной анкете)

Согласно ст.19 Конституции Российской Федерации, государство гарантирует равенство прав и свобод граждан РФ независимо от принадлежности к общественным объединениям, а также других обязательств.

В силу части 1 п.1 ст.15 Федерального закона от 24.11.1995 №181-ФЗ «О социальной защите инвалидов в Российской Федерации» организации независимо от организационных-правовых форм обеспечивают инвалидам (включая инвалидов, использующих кресло-коляски и собак-проводников) условия для беспрепятственного доступа к объектам социальной инфраструктуры (жилым, общественным и производственным зданиям, строениям и сооружениям, включая те, в которых расположены физкультурно-спортивные организации, организации культуры и другие организации), к местам отдыха и к предоставляемым в них услугам.

В соответствии с ст. 4,6,46 Гражданского кодекса РФ, ст. 36, 46 Федерального закона от 27.12.2002 № 184-ФЗ «О техническом регулировании нормы СНИП, СП являются обязательными к применению».

Согласно п.7 ст.30 № 384-ФЗ «Технический регламент о безопасности зданий и сооружений» проектные решения зданий и сооружений в целях обеспечения доступности зданий и сооружений

для инвалидов и других групп населения с ограниченными возможностями передвижения должны обеспечивать:

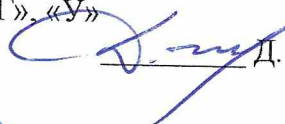
- Достижимости ими мест посещения и беспрепятственность перемещения внутри зданий и сооружений;
- Безопасность путей движения (в том числе эвакуационных), а также мест проживания, мест обслуживания и мест приложения труда указанных групп населения.

В процессе обследования было установлено, что на объекте реализованы в необходимом и достаточном объеме мероприятий для условий беспрепятственного движения МГН по следующим местам:

- На прилегающей территории к объекту – прилегающая территория не удовлетворяет требованиям доступности, обследуемая территория не является собственностью учреждения. Требуется реконструкция дорожного полотна. Обустройство тактильного информационного мощения
- На общедоступных входных группах – предусмотрена доступность для МГН категории «О»; «Г»; «У». Отсутствует самостоятельный и безопасный доступ для МГН категории «К» и «С».
- Путь следования внутри объекта – предусмотрена доступность для МГН категории «О»; «Г»; «У». Отсутствует самостоятельный и безопасный доступ для МГН категории «К» и «С».
- Санузлы – доступны с значительными ограничениями для основных групп МГН «О»; «Г»; «У». Отсутствует доступ для МГН категории «К» и «С».
- Зоны специального назначения – предусмотрена доступность для МГН категории «О»; «Г»; «У». Отсутствует самостоятельный и безопасный доступ для МГН категории «К» и «С».
- Эвакуационные выходы – (доступность частичная для МГН категории «О»; «Г»; «У», не доступны для МГН категории «С» и «К»).

Обследуемый объект не удовлетворяет требованиям безбарьерности, предусмотрена (доступность частичная для МГН категории «О»; «Г»; «У», не доступен для МГН категории «К» и «С»).

Технический Эксперт категорий «К», «О», «С», «Г», «У»
ООО «ДС»

 Д. Илиади



Акт согласованных с общественным объединением инвалидов мер для обеспечения доступа инвалидов к месту предоставления услуги.

Название организации, которая предоставляет услугу населению:

МУНИЦИПАЛЬНОЕ БЮДЖЕТНОЕ ДОШКОЛЬНОЕ ОБРАЗОВАТЕЛЬНОЕ УЧРЕЖДЕНИЕ № 6 г. ТОСНО «ДЕТСКИЙ САД КОМБИНИРОВАННОГО ВИДА».

I. Краткая характеристика объекта социальной инфраструктуры (далее – Объект)

Адрес объекта: 187000, Ленинградская область, Тосненский район, город Тосно, улица Чехова, дом 1.

Сведения об Объекте:

Отдельно стоящее здание: да.

Объект культурного наследия: нет.

Форма собственности (государственная, муниципальная, частная).

Основание для пользования Объектом (оперативное управление, аренда, собственность).

Административно-территориальная подведомственность – муниципальная.

Наименование и адрес вышестоящей организации: Администрация муниципального образования Тосненский район Ленинградской области. 187000, Ленинградская область, г. Тосно, пр. Ленина, д. 32.

II. Краткая характеристика действующего порядка предоставления на объекте услуг населению

Сфера деятельности (указывается одна из приоритетных сфер*): Образование дошкольное. Код ОКВЭД (Основной 85.11).

Плановая мощность (посещаемость, количество обслуживаемых граждан в день, вместимость, пропускная способность): Проходимость до 100 человек.

Форма способа оказания услуг (на Объекте по месту предоставления услуги, на дому, дистанционно): По месту предоставления услуги на объекте.

Категории обслуживаемого населения по возрасту (дети, взрослые трудоспособного возраста, пожилые; все возрастные категории): дети дошкольного возраста.

Категории инвалидов, для которых согласовываются меры для обеспечения доступа на Объект (К – инвалиды, передвигающиеся на креслах-колясках, О – инвалиды с нарушениями опорно-двигательного аппарата, С – инвалиды с нарушениями зрения, Г – инвалиды с нарушениями слуха, У – инвалиды с нарушением интеллекта): для МГН категории «К»; «С»; «О»; «Г»; «У».

Мы, нижеподписавшиеся, Заведующий МБДОУ № 6 г. ТОСНО Е. А. Бастракова, с одной стороны, и представитель СПб РО ООИВА - "Инвалиды войны" И. О. Кунец, составили настоящий акт о нижеследующем:

Согласно статье 15 Федерального закона от 24.11.1995 № 181-ФЗ «О социальной защите инвалидов в Российской Федерации» (далее - Федеральный закон № 181-ФЗ) в случае, если объект социальной инфраструктуры невозможно полностью приспособить с учетом потребностей инвалидов, собственник этого объекта до его реконструкции или капитального ремонта должен принимать меры для обеспечения доступа инвалидов к месту предоставления услуги, согласованные с одним из общественных объединений инвалидов.

III. Оценка соответствия уровня доступности для инвалидов Объекта по данному адресу для согласования мер по обеспечению доступа инвалидов к месту предоставления услуги

Указывается наличие или отсутствие (на момент осмотра) нижеуказанных показателей и категория инвалидов, для которой данный показатель имеет значение:

- «да, соответствуют для К, О, С, Г, У»;

- «да, не соответствие для К, О, С, Г, У»;

- «нет».

1. Выделенные стоянки автотранспортных средств для инвалидов: «Нет».
2. Пандус стационарный наружный** : «Нет».
3. Пандус стационарный внутренний** : «Нет».
4. Пандус инвентарный***, роллопандус: «Нет».
5. Наружная лестница входной зоны: «Да, не соответствует».
6. Внутренняя лестница входной зоны: «Нет».
7. Поручни наружные входной зоны: «Нет».
8. Поручни внутренние входной зоны: «Нет».
9. Дверные проемы входной зоны****: «Да, не соответствуют».
10. Подъемные платформы наружные: «Нет».
11. Подъемные платформы внутренние: «Нет».
12. Кнопка вызова персонала на входной зоне (установлена на высоте от 0,75-1,2 м): «Нет».
13. Лифт пассажирский: «Нет».
14. Лифт грузовой: «Нет».
15. Мобильные лестничные подъемники. «Нет».
16. Санитарно-гигиенические помещения: «Да, не соответствует».
17. Наличие носителей информации о путях движения на объекте для всех категорий инвалидов К,О,С,Г,У : «Нет».
- 17.1. Тактильная предупреждающая и направляющая разметка на путях движения инвалидов с нарушениями зрения: «Нет». Выполнена на выделенном участке пути согласно варианту доступности «Б». Согласно постановлению Правительства РФ № 1521 от 26.12.2014 – Об утверждении перечня национальных стандартов и сводов правил (частей таких стандартов и сводов правил), в результате применения которых на обязательной основе обеспечивается соблюдение требований Федерального закона "Технический регламент о безопасности зданий и сооружений". Обустройство тактильных элементов на пути следования носят рекомендательный характер и являются не обязательными к исполнению.
- 17.2. Дублирование необходимой для инвалидов с нарушениями зрения информации в виде:
 - звуковой информации: «Нет».
 - надписей, знаков и иной текстовой и графической информации знаками, выполненными рельефно-точечным шрифтом Брайля: «Частично предусмотрены».

IV. Согласование мер по обеспечению доступности места предоставления услуги для инвалидов и других маломобильных групп

В связи с необходимостью обеспечения доступности для инвалидов и других маломобильных групп населения в МБДОУ № 6 г. ТОСНО, расположенного по адресу: 187000, Ленинградская область, Тосненский район, город Тосно, улица Чехова, дом 1 и учитывая, что до проведения реконструкции или капитального ремонта помещений, в которых расположен Объект, являющийся в настоящее время недоступным / частично (условно) доступным (нужное подчеркнуть) для инвалидов и других маломобильных групп населения, в соответствии со статьей 15 Федерального закона № 181-ФЗ согласовываются меры, обеспечивающие условия предоставления услуги для инвалидов и других маломобильных групп:

№ п/п	Категории инвалидов, для которых разработаны мероприятия О, К, С, Г, У	Наименование мероприятия до проведения реконструкции или капитального ремонта	№ приказа / распоряжения, дата на ответственных лиц за сопровождение и организацию доступа
1	2	3	4
Основные меры			
1	Зона: территория, прилегающая к объекту, принадлежащая организации, расположенной на Объекте (пути движения по территории)		
	О, К, С, Г, У	Не удовлетворяет требованиям доступности. Требуется предусмотреть индивидуальное решение с ТСП и сопровождение.	№ _____ От _____ «__» _____ 20__ г.
2	Зона: входной узел (наружные лестницы, пандусы, входные площадки, подъемные платформы, входные тамбуры, входные двери, вестибюли)		
	О, К, С, Г, У	Не удовлетворяет требованиям доступности. Требуется предусмотреть индивидуальное решение с ТСП и сопровождение.	№ _____ От _____ «__» _____ 20__ г.
3	Зона: пути перемещения внутри здания (коридоры, переходы в другое здание, дверные и открытые проемы, внутренние лестницы, внутренние пандусы, подъемные платформы, лифты, пути эвакуации)		
	О, К, С, Г, У	Не удовлетворяет требованиям доступности. Требуется предусмотреть индивидуальное решение с ТСП и сопровождение.	№ _____ От _____ «__» _____ 20__ г.
4	Зона: места обслуживания инвалидов		
	О, К, С, Г, У	Не удовлетворяет требованиям доступности. Требуется предусмотреть индивидуальное решение с ТСП и сопровождение.	№ _____ От _____ «__» _____ 20__ г.
5	Зона: санитарно-гигиенические помещения (туалетные и душевые кабины)		
	О, К, С, Г, У	Не удовлетворяет требованиям доступности. Требуется предусмотреть индивидуальное решение с ТСП и сопровождение.	№ _____ От _____ «__» _____ 20__ г.

6	Информационное обеспечение на Объекте		
	О, К, С, Г, У	Не удовлетворяет требованиям доступности. При необходимости предусмотрено индивидуальное решение с ТСР или сопровождение.	№ _____ От _____ « ____ » _____ 20__ г.
Дополнительные меры (при наличии)			
7	Зона: пути движения к объекту		
	О, К, С, Г, У	Не удовлетворяет требованиям доступности. При необходимости предусмотрено индивидуальное решение с ТСР или сопровождение.	№ _____ От _____ « ____ » _____ 20__ г.
8	Зона: места парковки для автомобилей инвалидов		
	О, К, С, Г, У	Не удовлетворяет требованиям доступности. Требуется предусмотреть индивидуальное решение с ТСР и сопровождение.	№ _____ От _____ « ____ » _____ 20__ г.

Заведующий МБДОУ № 6 Г. ТОСНО
187000, Ленинградская область, Тосненский
район, город Тосно, улица Чехова, дом 1.


М.П. / Е. А. Бастракова /

Представитель СПб РО ООИВА
"Инвалиды войны"
Санкт-Петербург, Старо-Петергофский пр-т.,
д. 54, лит. В


М.П. / И.О Кунец /